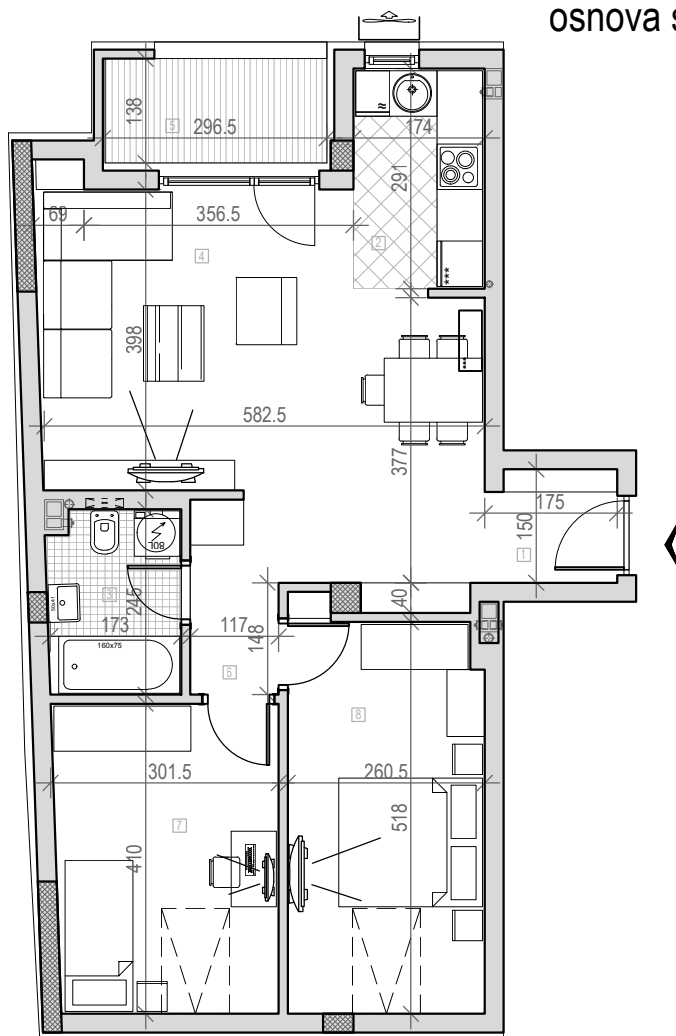


osnova stana br. 25  
 potkrovlje



STAMBENA ZGRADA

Po+P+2+Pk

Novi Sad, Ul. Bele njive 39 i 41

K.P. 8497 i 8498, K.O. Novi Sad I

POTKROVLJE STAN BR. 25		
br.	prostorija	površina/m <sup>2</sup>
1	ULAZ	2,58
2	KUHINJA	5,06
3	KUPATILO	4,34
4	DN. SOBA	26,37
5	LOĐA	4,05
6	DEGAŽMAN	1,70
7	SP. SOBA	8,14
8	SP. SOBA	10,29
<b>UKUPNO</b>		<b>62,53m<sup>2</sup></b>

